



ПРОЕКТСОФТ

Програмна система

Design Expert версия 2020

Проектиране на строителни конструкции по Еврокод и българските норми

Ръководство за инсталиране и активиране

СЪДЪРЖАНИЕ

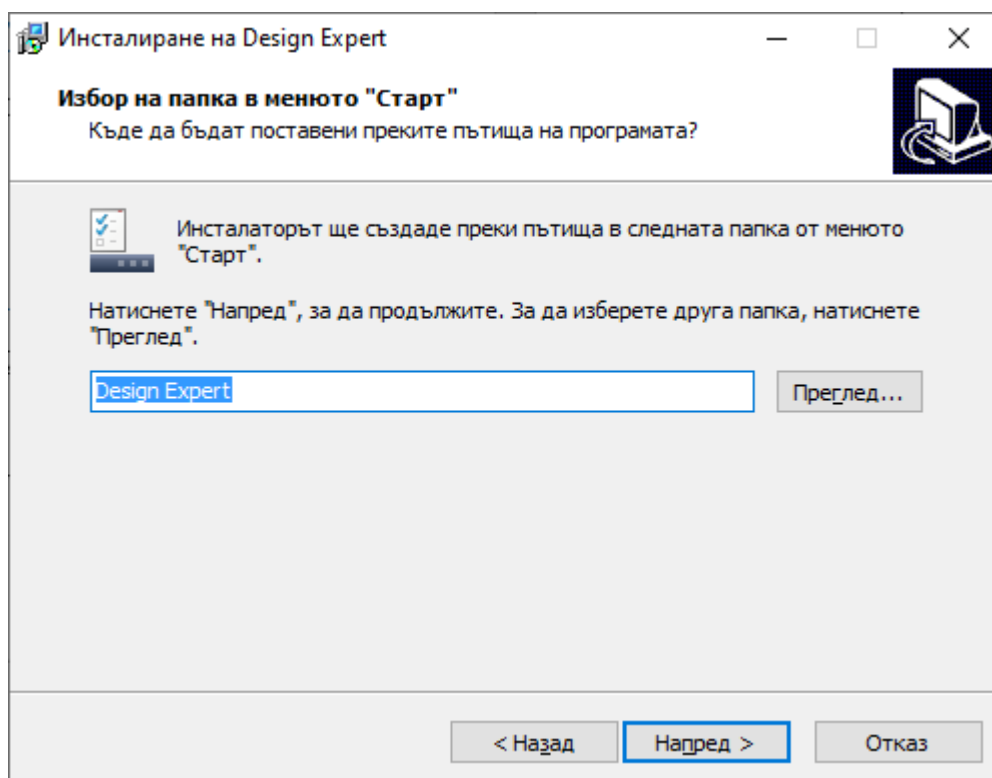
Инсталиране на Design Expert	3
Зареждане на Design Expert Plug-in под AutoCAD.....	6
Зареждане на Design Expert Plug-in под ZWCAD	7
Активиране на Design Expert.....	7

Инсталиране на Design Expert

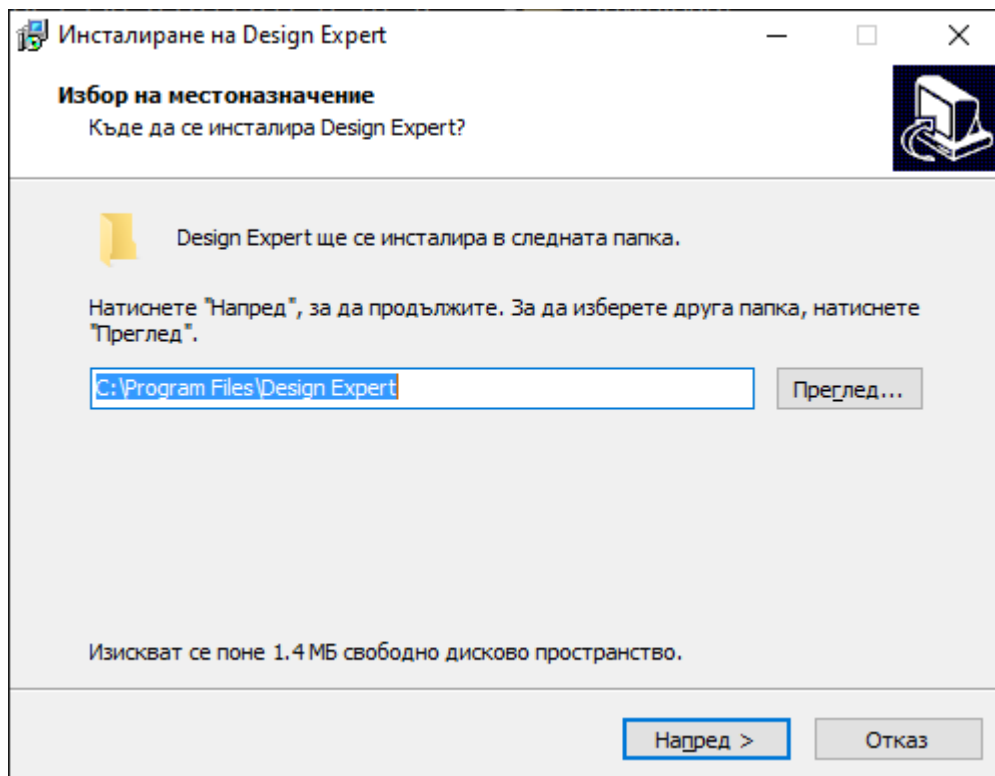
1. Първо изтеглете инсталационния пакет на **системните библиотеки** от линка

<https://drive.google.com/open?id=1gBel8EgTK2tOKalawB93eE4YwIEjxEUI>

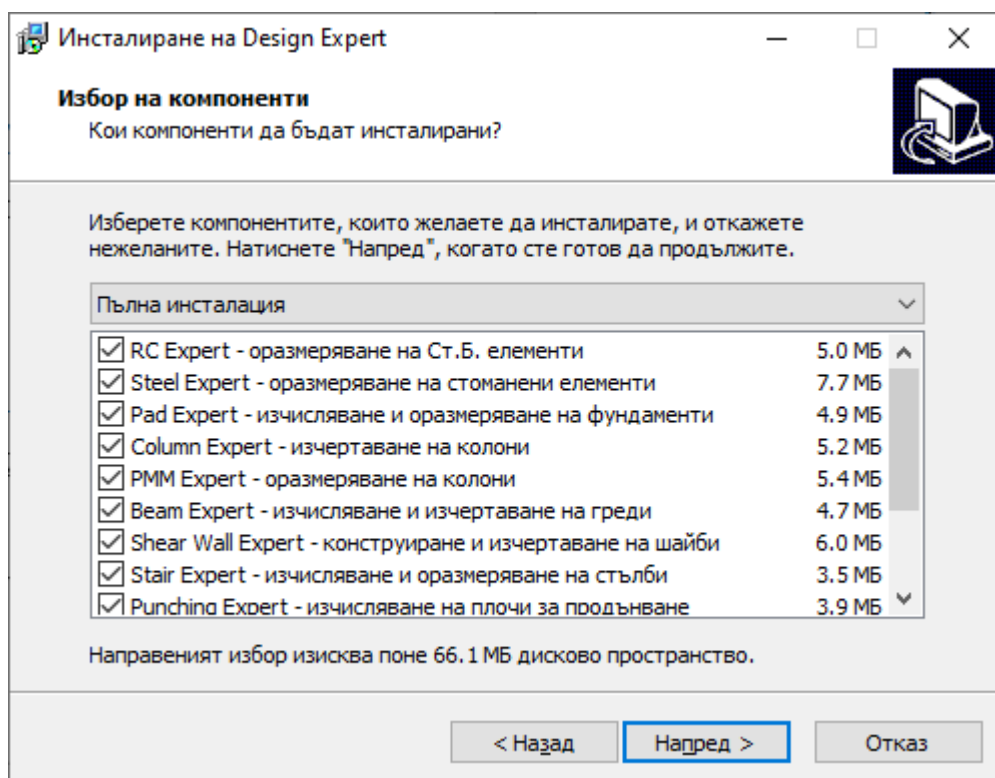
Разархивирайте и стартирайте файла **Proektsoft-Common-Runtime-Setup.2020.exe** за да ги инсталирате. Натиснете бутона „**Инсталиране**“ който ще видите на началния екран:

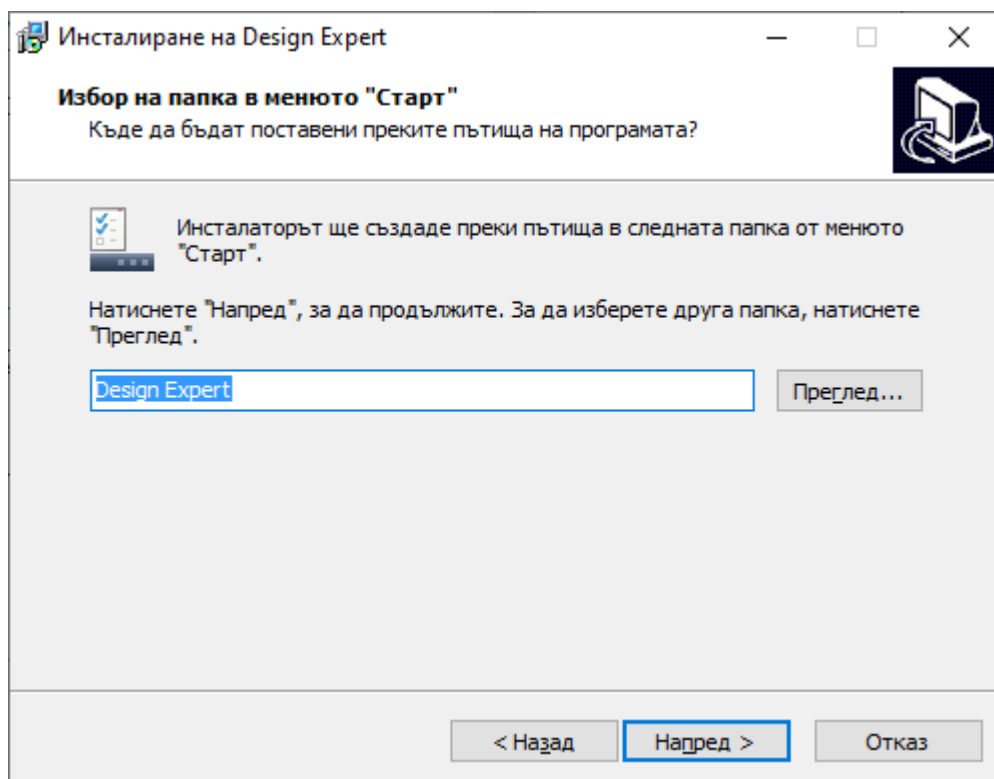


2. Изтеглете инсталационния пакет на **Design Expert** от линка:
<https://drive.google.com/open?id=1pAk3vjutexA2jCMj85bdHgdk6eHq15yW>
3. Разархивирайте инсталационния файл **Design-Expert-Setup.2020.exe**.
4. **Стартирайте** файла, за да инсталирате програмата.
5. Изберете директория за инсталацията или използвайте посочената по подразбиране и натиснете „**Напред >**“.

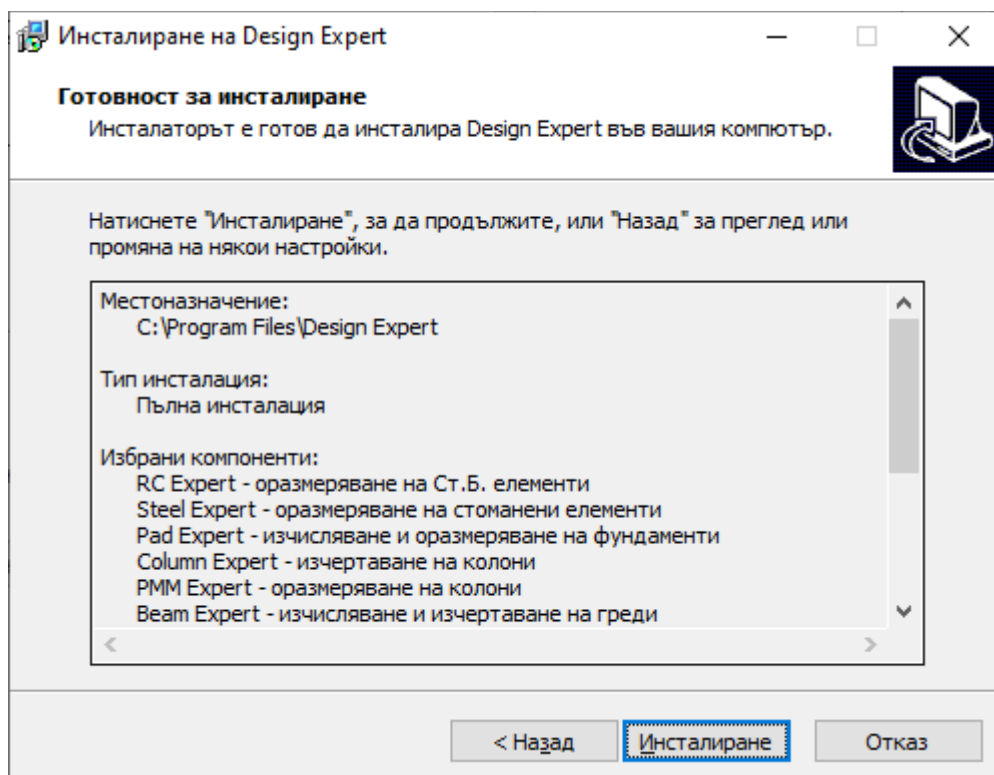


6. На следващите два екрана от инсталационната програма натиснете „Напред >“.





7. Накрая натиснете „**Инсталиране**“ за да инсталирате програмата. След приключване на работа, затворете инсталационната програма.



Зареждане на Design Expert Plug-in под AutoCAD

1. За да ползвате програмата под AutoCAD версия 2010 или по-нова, първо трябва да инсталирате [VBA Enabler for AutoCAD](#). Той трябва да съответства точно на версията на AutoCAD, която имате. За да го изтеглите, може да използвате линковете:

[AutoCAD 2010 VBA module 32-bit](#)

[AutoCAD 2010 VBA module 64-bit](#)

[AutoCAD 2011 VBA module 32-bit](#)

[AutoCAD 2011 VBA module 64-bit](#)

[AutoCAD 2012 VBA module 32-bit](#)

[AutoCAD 2012 VBA module 64-bit](#)

[AutoCAD 2013 VBA module 32-bit](#)

[AutoCAD 2013 VBA module 64-bit](#)

[AutoCAD 2014 VBA module 32-bit](#)

[AutoCAD 2014 VBA module 64-bit](#)

[AutoCAD 2015 VBA module 32-bit](#)

[AutoCAD 2015 VBA module 64-bit](#)

[AutoCAD 2016 и по-нови](#)

За по-старите версии на AutoCAD, той е част от инсталационния пакет. Ако работите под Windows XP, вместо %APPDATA% напишете %USERPROFILE%\Application Data.

2. Стартирайте автоматичния инсталатор **AutoCAD Plug-in Loader** от иконата на работния плот или **Start** менюто на **Windows**. Ако има проблем с инсталацията, може да заредите модулите и ръчно, като следвате стъпките по-долу:
- 3.

Ръчно зареждане на Design Expert plug-in

1. Напишете командата **options**, отидете на **Files** и добавете папката %APPDATA%\Design Expert\ZWCAD\Menu\ към списъка **Support File Search Path**.
2. Напишете командата **menuload**, натиснете **Browse...**, изберете файла %APPDATA%\Design Expert\ZWCAD\Menu\DesignExpert.mnu и натиснете **Load**.
3. Напишете командата **apload**. В полето **Startup suite**, натиснете **Contents...** и добавете файла %APPDATA%\Design Expert\ZWCAD\Menu\DesignExpertA.lsp. Затворете AutoCAD и го стартирайте отново.

Зареждане на Design Expert Plug-in под ZWCAD

Под ZWCAD програмата се инсталира автоматично. Ако това не стане, трябва да заредите менюто и lisp файла както следва:

1. Напишете командата **menuload**, натиснете **Browse...**, изберете файла `%APPDATA%\Design Expert\ZWCAD\Menu\DesignExpert.mnu` и натиснете **Load**.
2. Напишете командата **apload**. В полето **Startup suite**, натиснете **Contents...** и добавете файла `%APPDATA%\Design Expert\ZWCAD\Menu\DesignExpert.lsp`. Затворете ZWCAD и го стартирайте отново.

За ZWCAD+, трябва да заредите `DesignExpertP.lsp`, вместо `DesignExpert.lsp`.

Активиране на Design Expert

Ако използвате програмата с **флашка-ключ**, не е необходима допълнителна активация. За да работи програмата, трябва флашката да **бъде включена постоянно** в компютъра. Инсталационните файлове, предназначени за конкретната флашка, са записани на самата флашка. Така може да **местите програмата на различни компютри** (в къщи, в офиса и пр.). За да направите това, преместете флашката на новия компютър, инсталирайте програмите (само първия път) и може да започнете работа веднага при включена флашка.

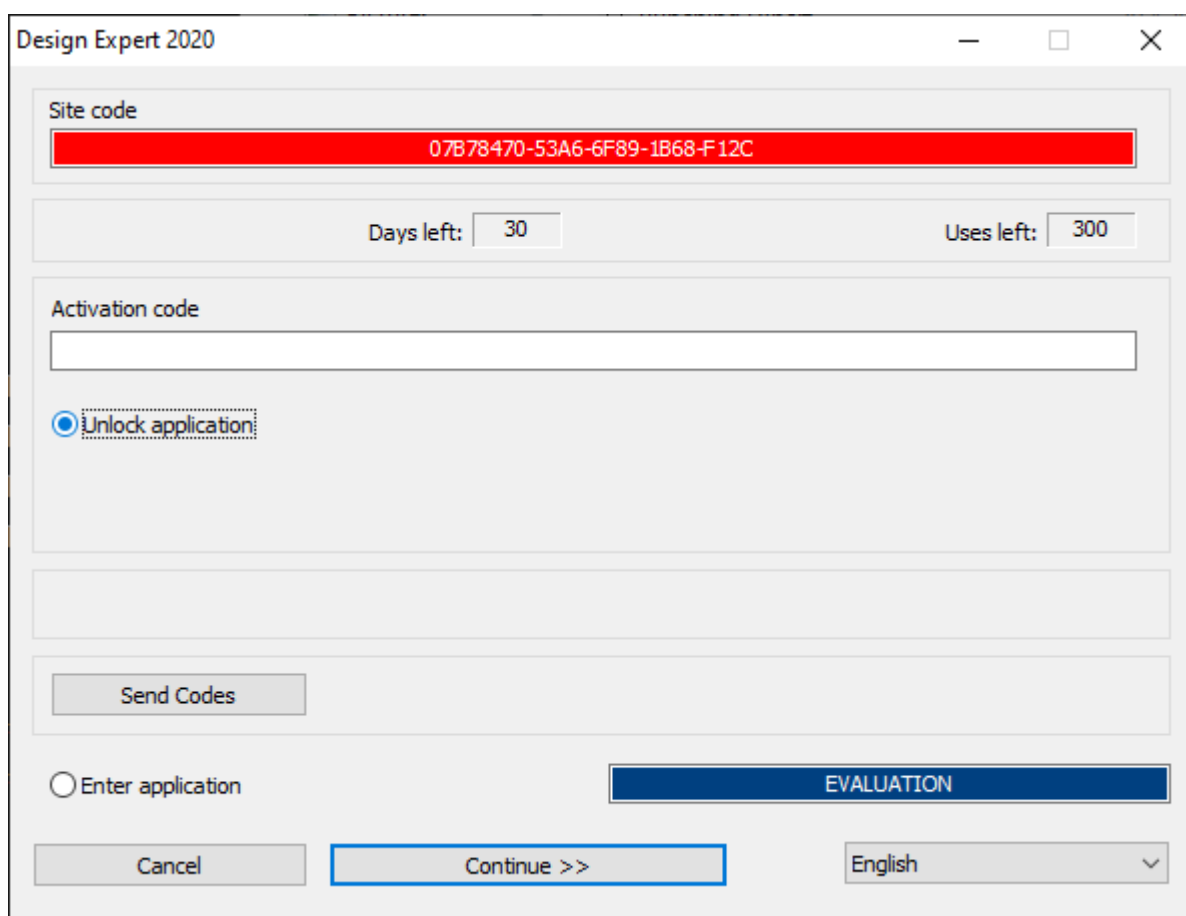
Ако ползвате програмата с **код за активация**, следвайте указанията по-долу за да активирате вашето копие на програмата:

След инсталиране на програмата, тя работи в **демо режим** в продължение на **30 дена** с пълната си функционалност. За да може да я ползвате след това, трябва да имате закупен **абонамент** и да я **активирате**. Активирането става с **лицензен код**, както е описано по-долу:

1. След инсталиране на програмата включете клавиша **Scroll Lock**. Ако ползвате лаптоп, клавишът **Scroll Lock** се включва като задържате едновременно **FN** и **Num Lock**. За различни модели лаптопи обаче, клавишът може да се намира на различни места! Ако не го намирате, тогава използвайте софтуерната клавиатура **On-screen keyboard**. Тя се стартира от Start менюто на Windows:
Start / All Programs / Accessories / Ease of Access / On-Screen Keyboard



2. Стартирайте който и да е от модулите, например **RC Expert**. Появява се диалога за активация.



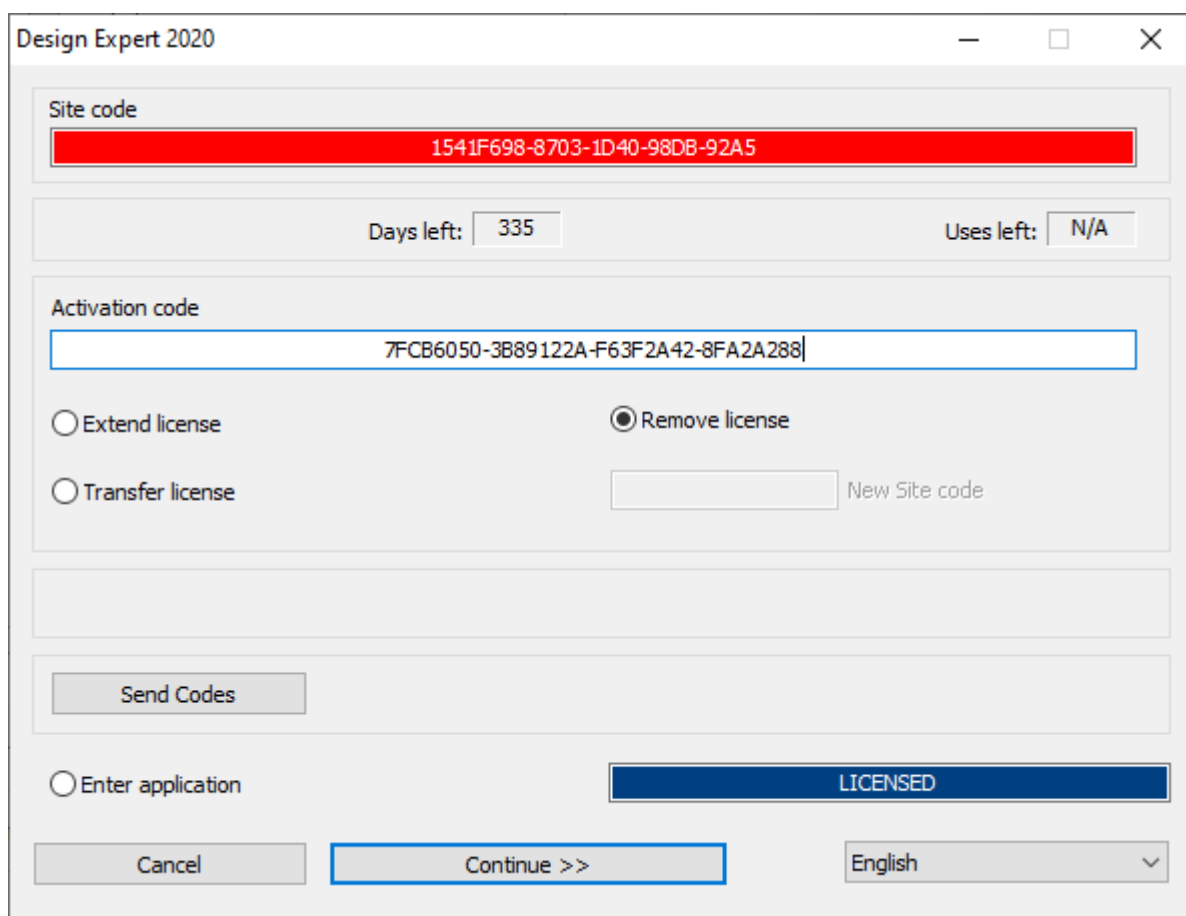
3. Копирайте кода **Site Code** в червено и ни го изпратете по имейл. Ще ви изпратим обратно код за активация. Ако ползвате локален имейл клиент като Outlook или Thunderbird, направо натиснете **Send Codes**.
4. Когато получите кода, включете **Scroll Lock** и стартирайте отново програмата.
5. Натиснете **Unlock application**.
6. Копирайте кода за активация в полето **Activation code**.
7. Натиснете **Continue >>**. Диалогът се затваря и програмата се стартира.

8. За да проверите дали програмата е лицензирана успешно, стартирайте отново RC Expert и вижте дали долу вдясно вместо **EVALUATION** пише **LICENSED**.
9. За да не се показва повече диалога за активация, изключете **Scroll Lock**.

Активацията се извършва еднократно и важи за конкретния компютър. Ако се наложи да преместите лиценза на друг компютър е необходимо да върнете стария лиценз, след което да инсталирате и активирате програмата на новия компютър. Моля следвайте указанията по-долу:

Деактивиране/преместване на лиценз

1. Включете клавиша **Scroll Lock**.
2. Стартирайте който и да е от модулите, например **RC Expert**. Появява се диалога за активация.



Design Expert 2020

Site code
1541F698-8703-1D40-98DB-92A5

Days left: 335 Uses left: N/A

Activation code
7FCB6050-3B89122A-F63F2A42-8FA2A288

Extend license Remove license

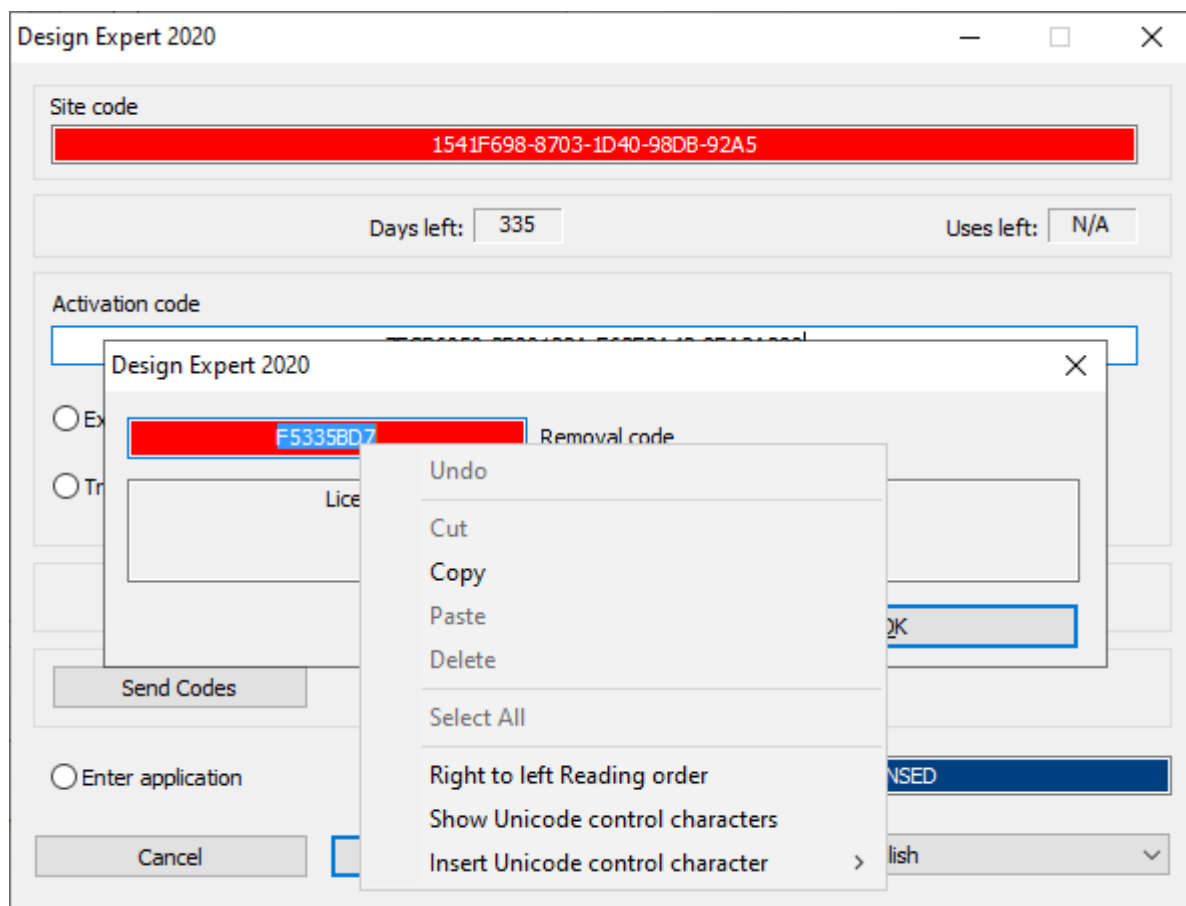
Transfer license New Site code

Send Codes

Enter application LICENSED

Cancel Continue >> English

3. Включете **Remove license** и натиснете **Continue >>**. Ще се покаже прозорец с **Remove Code** в червено поле.



4. Маркирайте кода и го копирайте като натиснете **Ctrl + C** или десен бутон на мишката и **Copy**.
5. Изпратете ни кода по имейл и натиснете **OK** за да затворите прозореца.
6. За да не се показва повече диалога за активация, изключете **Scroll Lock**.
7. Програмата ще влезе в 30-дневен пробен режим на стария компютър.
8. От този момент нататък, може да я инсталирате на новия компютър и да я активирате по същия начин, както е описано по-горе за нов лиценз.

Ако имате допълнителни въпроси, моля пишете на proektsoft.bg@gmail.com за повече указания.